

INSTRUKCJA OBSŁUGI

NW-110

ALKALICZNY JONIZATOR WODY



Uwaga: Nieprawidłowy montaż i/lub instalacja może spowodować zerwanie umowy gwarancyjnej. Należy właściwie dbać o zakupione urządzenie
PROSIMY O DOKŁADNE ZAPOZNANIE SIĘ Z INSTRUKCJĄ



NEXUS CO.,LTD
Second floor, 163-12 DODANG DONG
WONMI-GU, BUCHON-SI,
KYUNG GI-DO KOREA 82-2-898-7005



Środki ostrożności

SPIS TREŚCI

Opis

Środki ostrożności

Zasilanie	03
Środki ostrożności podczas montażu	04-05
Użytkowanie	06
Informacje odnośnie pH odczynników	07
Wskazówki	07

Użytkowanie


Nazwy i funkcje poszczególnych elementów cz. I	08-09
Nazwy i funkcje poszczególnych elementów cz. II	10-11
Montaż	12-13
Użytkowanie	14-17
Czym jest woda zjonizowana?	18-19
Jak zmierzyć pH	20
Wymiana filtra	21-23
Budowa filtra	24
Diagram przepływu wody	25


Obsługa klienta

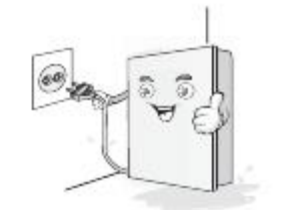
Rozwiązywanie problemów	26-27
Specyfikacje techniczne	28
Karta gwarancyjna	29


W przypadku wystąpienia usterki nie należy dokonywać napraw samodzielnie. Zaleca się kontakt ze sklepem, gdzie dokonano zakupu lub punktem obsługi klienta.

Zalecenia odnośnie zasilania


 Gdy jonizator zanurzony jest w wodzie, należy odłączyć kabel zasilający od gniazda PRZED wyjęciem jonizatora z wody. Działania niezgodne z zaleceniem skutkować mogą porażeniem prądem elektrycznym!

 **POD ŻADNYM POZOREM** nie należy wykonywać napraw samodzielnie. Należy skontaktować się z dostawcą. Samodzielne naprawianie skutkować może nieuznaniem gwarancji.



 Nie należy używać źródeł zasilania innych niż określone w instrukcji (w przypadku USA – jest to zasilanie prądem zmiennym 110V). Stosować gniazdo GFI. Nie podłączać jonizatora do gniazdek, które przekraczają zalecane poziomy napięcia prądu. Niezastosowanie się do zaleceń skutkować może wywołaniem pożaru, uszkodzeniem ciała i/lub okablowania lub jonizatora!



 **POD ŻADNYM POZOREM** nie dotykać gniazda ani kabla Zasilającego mokrymi rękoma – grozi porażeniem prądem elektrycznym!



Środki ostrożności



Upewnić się, że kabel zasilający jest właściwie podłączony do gniazdka - niezastosowanie się do zaleceń skutkować porażeniem prądem elektrycznym!



Nie przemywać jonizatora poprzez zanurzenie w wodzie lub polewanie wodą obudowy. W każdym przypadku należy odłączać jonizator przed czyszczeniem obudowy. Czyścić przy wykorzystaniu mokrej szmatki lub gąbki.



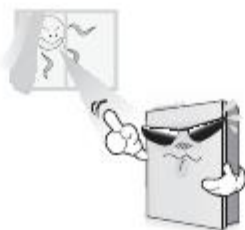
Wskazówki odnośnie montażu



Chronić urządzenie przed działaniem niskich temperatur.



Chronić jonizator przed bezpośrednim działaniem promieni słonecznych.



Nie umieszczać ciężkich przedmiotów na górnej części obudowy urządzenia.

Nie należy umieszczać jonizatora na niestabilnym lub miękkim podłożu. Montować urządzenie wyłącznie na stabilnym i twardym podłożu.



Właściwa konserwacja urządzenia



Należy zawsze odłączać jonizator od źródła prądu przed przystąpieniem do wymiany bezpiecznika oraz przed czyszczeniem urządzenia - niezastosowanie się do zaleceń skutkować porażeniem prądem elektrycznym.



Zalecenia dodatkowe



Nie należy wykonywać napraw samodzielnie. Należy skontaktować się z dostawcą sprzętu. Własnoręczna naprawa skutkować może utratą gwarancji!



Należy napełniać jonizator wodą nadającą się do spożycia.



NIE NALEŻY stosować w jonizatorze wody pobranej ze studni, o wysokiej twardości, znaczącej ilości osadu lub wysokim stopniu TDS bez uprzedniej konsultacji z dostawcą sprzętu.

Środki bezpieczeństwa

Użytkowanie

⚠ Nie napełniać jonizatora gorącą wodą.



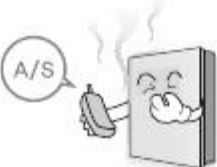
⚠ Nie czyścić urządzenia poprzez polewanie lub spryskiwanie go wodą.



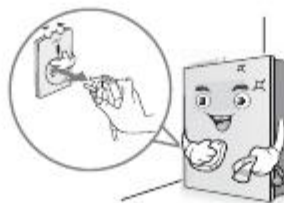
⚠ Nie należy zginać, przyciskać, ani w żaden inny sposób uniemożliwiać właściwego działania wtyczek i przewodów przyłączeniowych.



⚠ Jeżeli urządzenie wydaje dziwne lub nietypowe dźwięki oraz gdy wyczuwalny jest zapach spalenizny, należy niezwłocznie odłączyć przewód zasilający i skontaktować się z dostawcą sprzętu w celu dokonania naprawy serwisowej.



⚠ Odłączyć urządzenie od prądu, jeżeli nie będzie ono używane przez dłuższy czas lub wyłączyć zasilanie za pomocą przełącznika



głównego znajdującego się z tyłu jonizatora. Po ponownym podłączeniu może być konieczna wymiana filtra.

Informacje odnośnie pH odczynników

⚠ Nie należy wystawiać odczynników na działanie źródła ciepła o dużej mocy, płomieni oraz ognia. Są one łatwopalne.



⚠ Nie należy pić odczynnika, zakrapiać go do oczu lub stosować na skórę.

- Jeżeli płyn zostanie połknięty, należy natychmiast wywołać odruch wymiotny oraz skontaktować się z lekarzem.
- Jeżeli płyn dostanie się do oczu, przemyć je niezwłocznie znaczną ilością zimnej wody. Skonsultować się z lekarzem
- W przypadku kontaktu ze skórą, niezwłocznie przemyć miejsce narażone na działanie substancji.



Należy upewnić się, że odczynnik jest szczelnie zamknięty i znajduje się poza zasięgiem dzieci.

Zalecenia dodatkowe

⚠ Do przechowywania wody zjonizowanej najlepiej nadaje się szklanka lub pojemnik ceramiczny. Przechowywana woda powinna zawsze być chłodna. Unikać kontaktu z bezpośrednim działaniem światła słonecznego. Możliwe jest wykorzystanie opakowań plastikowych, jednak zaleca się stosowanie do tego celu pojemników z poliwęglanu Lexan (numer 7) lub butelek poliwęglanowych (typu Nalge). Zaleca się spożywanie świeżej wody bezpośrednio z urządzenia, najlepiej w ciągu jednego dnia od jej pozyskania.



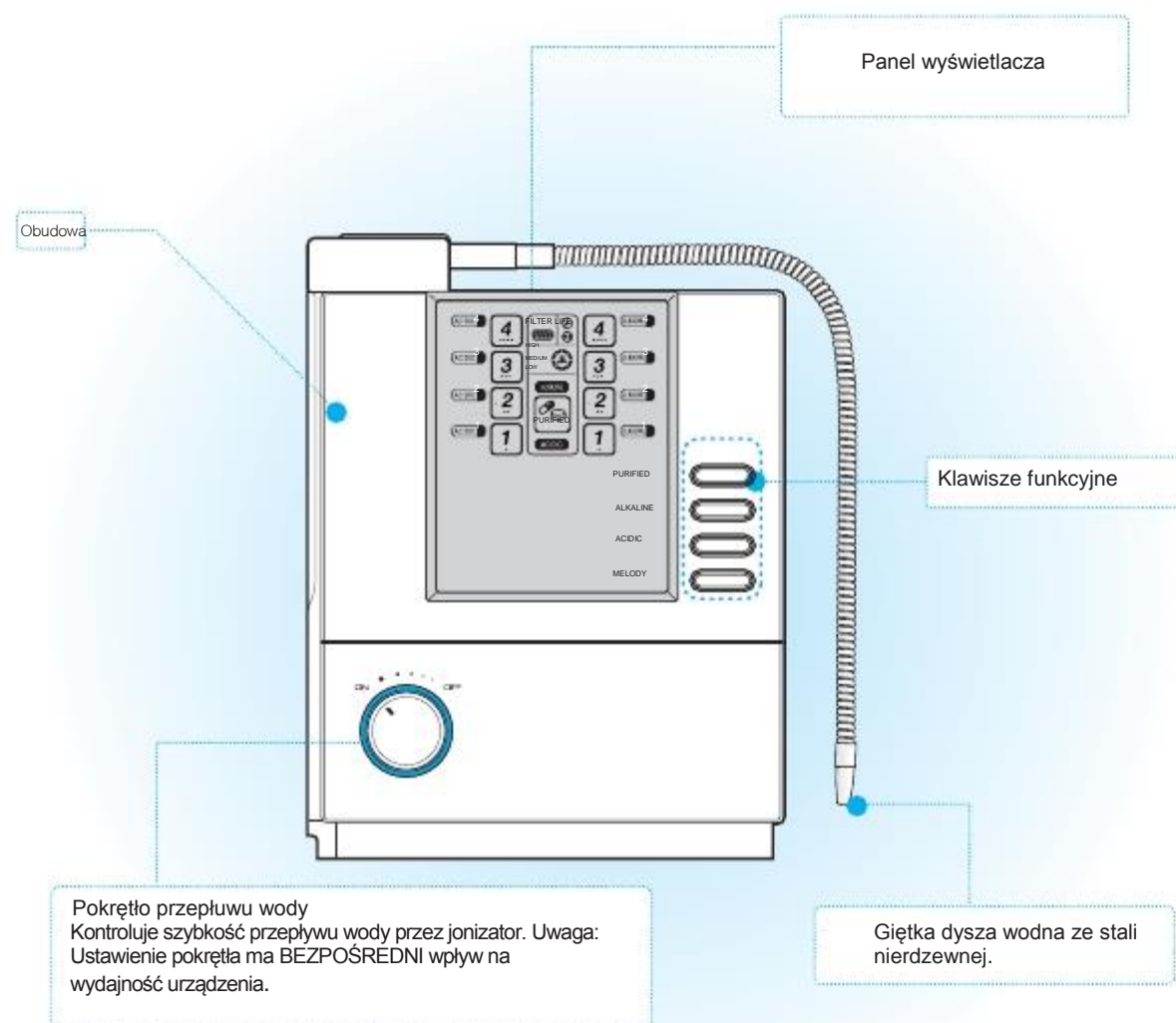
⚠ Nie przechowywać wody zjonizowanej w pojemnikach ze stali nierdzewnej, brązu lub aluminium.

⚠ Zaleca się zachowanie opakowania oraz styropianu, w który został opakowany jonizator. Będą one przydatne w przypadku konieczności przetransportowania urządzenia w inne miejsce.

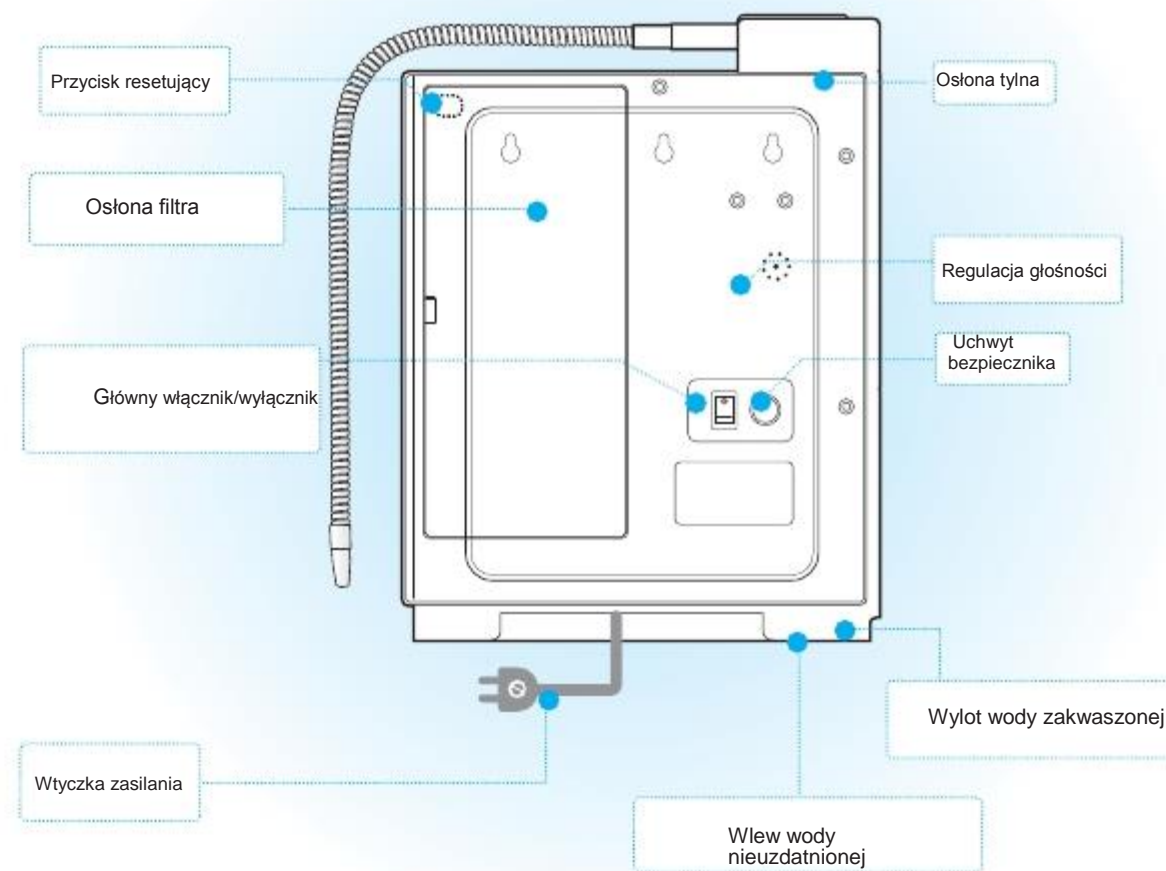
⚠ Nie należy stosować systemów zmiękczenia wody opartej na jonach sodu ani systemów odwróconej osmozy bez uprzedniej konsultacji z dostawcą sprzętu.

Nazwy i funkcje poszczególnych elementów cz. I

Przód

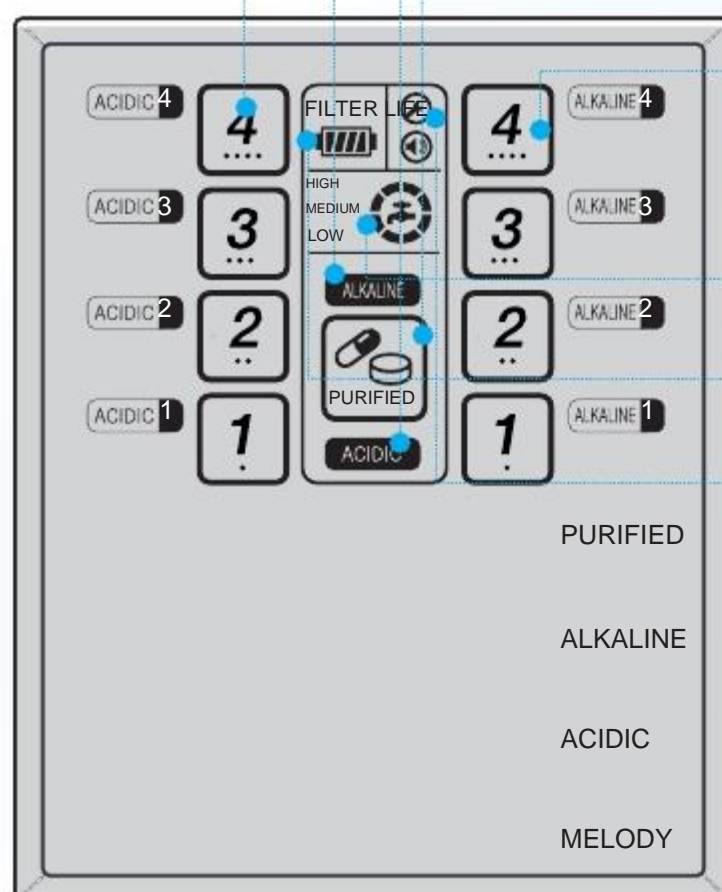


Tył



Nazwy i funkcje poszczególnych elementów cz. II

Wskaźniki



Wskaźnik wody jonizowanej

Wskaźnik wody jonizowanej zapali się po wyborze funkcji jonizowania wody.

Wskaźnik szczyawy alkalicznej

Wskaźnik szczyawy alkalicznej zapali się po wyborze funkcji zakwaszania wody.

Wskaźnik wody oczyszczonej

Wskaźnik wody oczyszczonej zapali się po wyborze funkcji oczyszczania wody.

Wskaźnik poziomu alkaliczności

Symbol wskaże wybrany poziom alkaliczności wody.

Wskaźnik kwasowości wody

Symbol wskaże wybrany poziom kwasowości wody.

Wskaźnik przepływu

Pokazuje przepływ wody w jonizatorze.

Wskaźnik zużycia filtra

Wyświetla obecne zużycie filtra na ekranie LCD.

Dioda ostrzegawcza

Gdy lampka się zapali konieczne jest wykonanie przeglądu urządzenia.

Przycisk wyboru wody oczyszczonej

Wykorzystywany do wyboru wody oczyszczonej.

Przycisk wyboru wody alkalicznej

Wykorzystywany do wyboru wody jonizowanej i stopnia alkaliczności (1-4)

Przycisk wyboru szczyawy alkalicznej

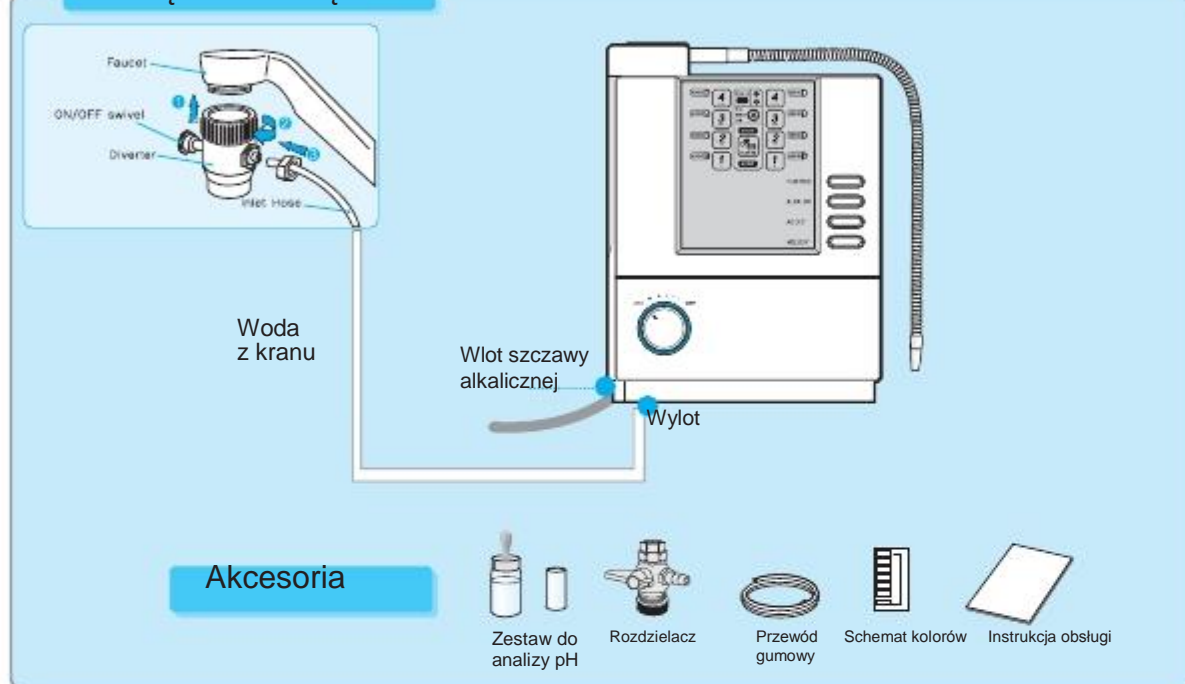
Wykorzystywany do wyboru szczyawy alkalicznej i stopnia zakwaszenia (1-4)

Przycisk ustawień dźwięku

Wykorzystywany do włączania i wyłączania dźwięku. Dźwięk można też regulować za pomocą pokrętki znajdującego się z tyłu urządzenia

Montaż

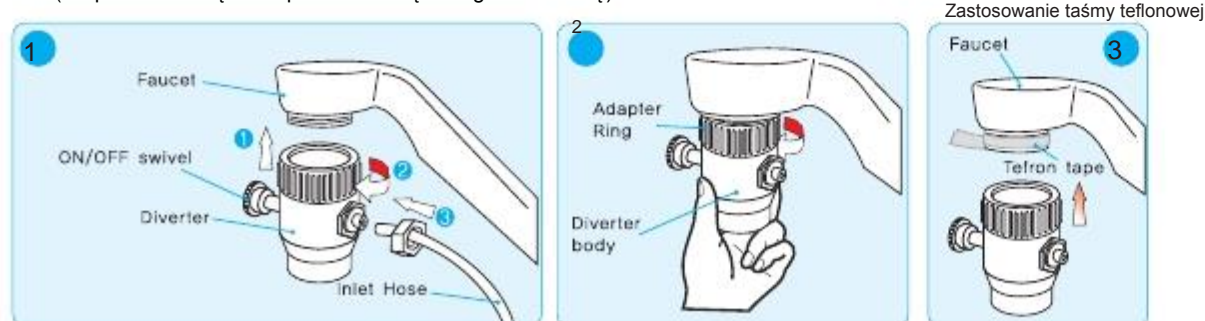
Podłączanie urządzenia



Metoda montażu – podłączenie do kranu z rozdzielaczem

1. **PODŁĄCZYĆ ROZDZIELACZ DO KRANU** – Zdjąć napowietrzacz (konieczne może być użycie szczypiec.) Zastąpić napowietrzacz zaworem rozdzielającym. Jeżeli oryginalna końcówka nie pasuje do danego typu kranu zaleca się wykorzystanie wymiennych końcówek.

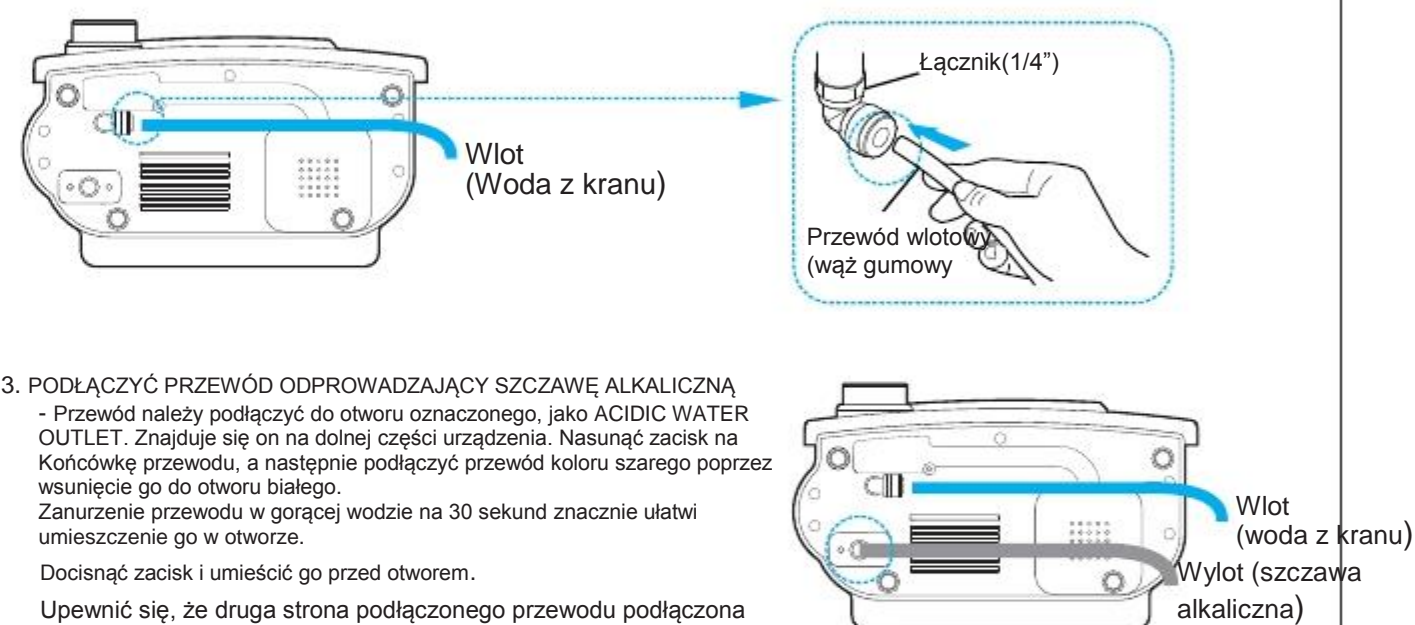
W przypadku występowania przecieków użyć należy taśmy teflonowej (ilustracja numer 3).
(Do produktu dołączono przeznaczoną do tego celu taśmę)



2. **PODŁĄCZYĆ PRZEWÓD WYLOTOWY** – Podłączyć jeden z końców białego przewodu do szarego otworu znajdującego się na dole jonizatora o oznaczeniu "TAP WATER INLET".

W celu podłączenia białego przewodu, wystarczy wsunąć go do szarego otworu.

(Jeżeli konieczne jest wyjęcie przewodu, należy przycisnąć końcówkę łącznika podczas jego wyciągnięcia).



3. **PODŁĄCZYĆ PRZEWÓD ODPROWADZAJĄCY SZCZAWĘ ALKALICZNĄ** – Przewód należy podłączyć do otworu oznaczonego, jako ACIDIC WATER OUTLET. Znajduje się on na dolnej części urządzenia. Nasunąć zacisk na końcówkę przewodu, a następnie podłączyć przewód koloru szarego poprzez wsunięcie go do otworu białego. Zanurzenie przewodu w gorącej wodzie na 30 sekund znacznie ułatwi umieszczenie go w otworze.

Docisnąć zacisk i umieścić go przed otworem.

Upewnić się, że druga strona podłączonego przewodu podłączona jest do źródła wody.

5. **USTAWIĆ JONIZATOR WE WŁAŚCIWEJ POZYCJI** – Upewnić się, że urządzenie umieszczone zostało na twardej i stabilnej powierzchni. Istnieje także możliwość przymocowania urządzenia do ściany – w tym celu z tyłu urządzenia znajdują się niewielkie otwory.

6. **PODŁĄCZYĆ KABEL KOLORU BIAŁEGO DO ROZDZIELACZA** – Zsunąć nakrętkę znajdującą się z tyłu rozdzielacza (znajduje się ona po drugiej stronie obrotownika). Nakrętkę nasunąć na przeciwległy koniec przewodu podłączonego do źródła wody. Należy to zrobić w taki sposób, aby możliwe było dokręcenie elementu do rozdzielacza. Docisnąć nakrętkę do przewodu a następnie dokręcić ją. Upewnić się, że element został właściwie dokręcony. Nie należy dokręcać nakrętki zbyt mocno.



7. **PODŁĄCZYĆ WTYCZKĘ ZASILAJĄCĄ** do odpowiedniego gniazda.

8. **PRZYMOCOWAĆ DYSZĘ ZE STALI NIERDZEWNEJ**

- Przymocować dyszę do otwory znajdującego się u góry jonizatora. Nie należy dokręcać dyszy zbyt mocno.

Użytkowanie

1. WŁĄCZANIE URZĄDZENIA.

- Nacisnąć czarny przycisk zasilania znajdujący się z tyłu urządzenia tak, aby znalazł się on w pozycji „ON”.
- Przycisk powinien ZAWSZE znajdować się w pozycji ON. W przypadku, gdy urządzenie nie będzie użytkowane przejdzie ono w stan uśpienia a następnie zostanie automatycznie aktywowane po wykryciu wznowienia przepływu wody. Urządzenie zawsze wznowi pracę w oparciu o poprzednie ustawienia użytkownika.



- Po włączeniu rozlegnie się pojedynczy sygnał dźwiękowy, a wyświetlacz zostanie podświetlony na czas 2-3 sekund.
- Jeżeli urządzenie jest włączone, a wyświetlacz nie jest podświetlony, oznacza to, że jonizator znajduje się w trybie czuwania.

2. URUCHAMIANIE PRZEPŁYWU WODY W JONIZATORZE



- a. PRZEKRĘCIĆ POKRĘTŁO REGULACJI – znajduje się ono z przodu urządzenia. Pokrętło znajduje się może pomiędzy pozycją "ON" oraz "OFF". Początkowo zalecane jest ustawienie pokrętła pomiędzy punktami skrajnymi zakresu regulacji.

Ustawienie pokrętła w BEZPOŚREDNI sposób wpływa na wydajność jonizatora.
Wolniejszy przepływ wody zwiększy jej pH; w przypadku szybkiego przepływu sytuacja będzie odwrotna.

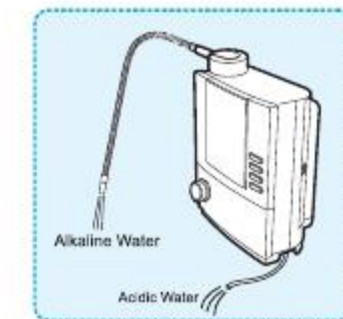
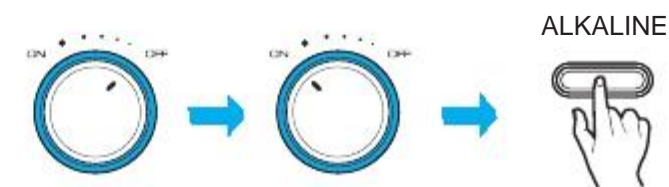
- b. Okręcić kran. Regulować obrotnikiem rozdzielacza aż uda się "przekierować" wodę w kierunku jonizatora.
- c. Wyregulować przepływ do żądanej prędkości poprzez ustawienie pokrętła przepływu wody w kierunku szybszego lub wolniejszego przepływu. Po rozpoczęciu jonizacja zaleca się ustawienie średniej prędkości przepływu wody, a następnie zwiększeniu lub zmniejszeniu szybkości w celu osiągnięcia optymalnych wyników jonizacji.

WYBÓR WODY JONIZOWANEJ

1. Upewnić się, że woda przepływa przez jonizator, a następnie:
2. Nacisnąć przycisk "ALKALINE" w celu wyboru poziomu jonizowania od 1 do 4.
Po wyborze opcji powiadomienie głosowe potwierdzi wybrany przez użytkownika poziom jonizowania a panel kontrolny LED zostanie podświetlony. Wskaźnik wody jonizowanej wskaźwać będzie wybrany przez użytkownika poziom jonizowania.
3. Uwaga: Jonizator zapamiętuje ostatnio wprowadzone ustawienia. Jeżeli ostatnim razem użytkownik wybrał poziom alkalizacji 2, po kolejnym uruchomieniu urządzenia, urządzenie będzie jonizowało wodę automatycznie na poziomie 2.
4. W celu wyboru innego poziomu alkalizacji, należy nacisnąć przycisk "ALKALINE" ponownie. Operację powtarzać do czasu, aż ustawiony zostanie żądany poziom jonizowania. Podczas zmiany ustawień zmieniać się będą także informacje wyświetlane przez wskaźnik.

WAŻNE:

- ▲ Jeżeli użytkownik nigdy wcześniej nie spożywał wody jonizowanej, nie należy ustawiać poziomu jonizacji wyższego niż 1. Organizm powinien przystosowywać się do spożywania takiej wody przez 4 do 8 dni. Po tym okresie można zwiększać poziom jonizowania wody
- ▲ Poziom pH wody różnić się może w zależności od ilości minerałów w wodzie dostarczonej do urządzenia oraz od ustawionej przez użytkownika prędkości przepływu.

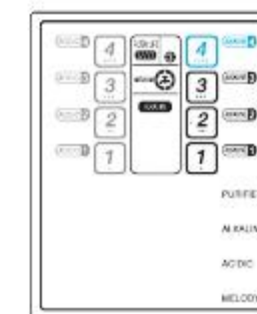
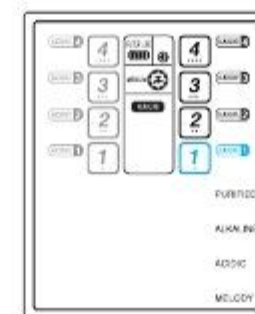


Poziom 1
Jonizowania wody

Poziom 2
Jonizowania wody

Poziom 3
Jonizowania wody

Poziom 4
Jonizowania wody



Użytkowanie

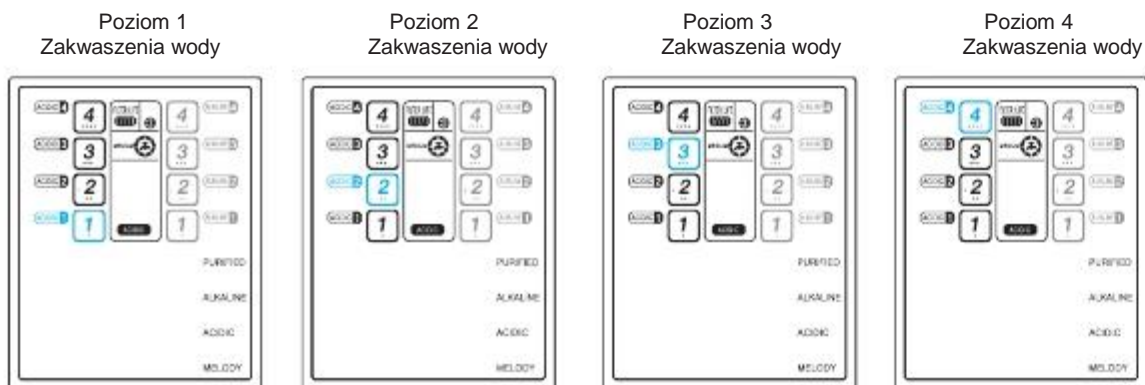
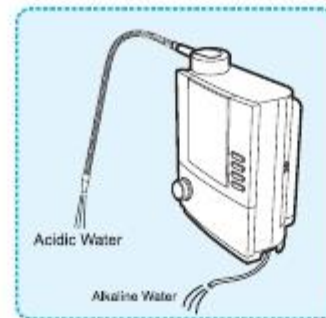
Wybór wody zakwaszonej (szczawa)

Uwaga: szczawa przeznaczona jest tylko do użytku zewnętrznego.

NIE NALEŻY JEJ SPOŻYWAĆ.

1. Upewnić się, że woda przepływa przez jonizator:
2. Nacisnąć przycisk "ACIDIC" w celu wyboru poziomu zakwaszenia od 1 do 4.
Po wyborze opcji, powiadomienie głosowe potwierdzi wybrany przez użytkownika poziom zakwaszenia a panel kontrolny LED zostanie podświetlony. Wskaźnik wody zakwaszonej wskazywać będzie wybrany przez użytkownika poziom zakwaszenia.

3. Uwaga: Jonizator zapamiętuje ostatnio wprowadzone ustawienia. Jeżeli ostatnim razem użytkownik wybrał poziom zakwaszenia 2, po kolejnym uruchomieniu urządzenia, urządzenie będzie zakwaszało wodę automatycznie na poziomie 2.
4. W celu wyboru innego poziomu zakwaszenia, należy nacisnąć przycisk "ACIDIC" ponownie. Operację powtarzać do czasu, aż ustawiony zostanie żądany poziom zakwaszenia. Podczas zmiany ustawień zmieniają się również wskazania numeru oraz pozycja pomarańczowej lampki.



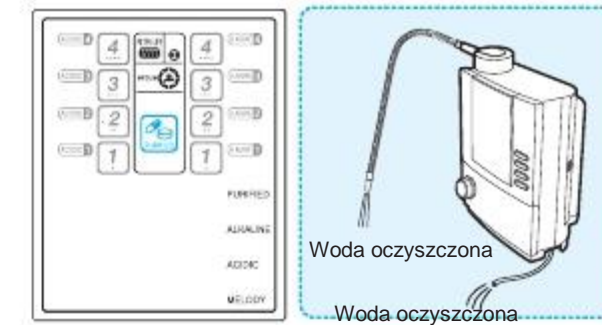
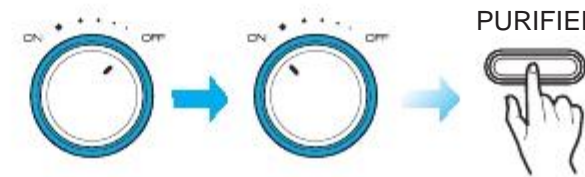
Wybór wody oczyszczonej

Upewnić się, że woda przepływa przez urządzenie, a następnie nacisnąć przycisk "PURIFIED".

W tym trybie woda przepływa przez filtr jednak nie zostaje poddana jonizacji. Przy wyborze ustawienie powiadomienie głosowe potwierdzi wybór opcji oczyszczania wody a panel LCD zostanie podświetlony.

Zapali się też dioda oczyszczania wody.

Oczyszczona woda wypływać będzie z dyszy ze stali nierdzewnej.



Wyłączanie przepływu wody przez jonizator

Przekręcić obrotnik rozdzielacza w taki sposób aby woda przestała płynąć do jonizatora i zaczęła powracać w stronę kranu. Dopływ wody zostanie przerwany a panel LCD zgaśnie, wskazując że urządzenie znajduje się w stanie czuwania".



Wyłączanie dźwięku

Kiedy woda przepływa przez urządzenie, nacisnąć należy przycisk "MELODY". Wszystkie dźwięki, poza krótkimi sygnałami powiadomień zostaną wyłączone. Głośność dźwięków komend głosowych i sygnałów może zostać dostosowana poprzez zmianę położenia pokrętki kontroli głośności, które znajduje się z tyłu urządzenia. Pokrętło należy ustawić w żądanej pozycji za pomocą śrubokręta.



Czym jest woda jonizowana?

Czym jest woda jonizowana?

Uzyskanie wody jonizowanej/zakwaszonej możliwe jest poprzez elektrolizę wody po jej oczyszczeniu. Woda jonizowana ma wspaniały wpływ na organizm, jako że jest bogata w minerały, między innymi wapń. Szczawia alkaliczna wpływa natomiast dobrze na skórę.

Wybrane zastosowania poszczególnych poziomów wody jonizowanej



1

Powinna być stosowana podczas okresu, w którym organizm dopiero przystosowuje się do wody jonizowanej (4-7 dni). Należy umożliwić organizmowi stopniowe dopasowanie się do zwiększonego pH. Wiele osób uważa ten poziom wody jonizowanej za idealny dla ich zdrowia.



2

Kiedy organizm dostosuje się już do spożywania wody jonizowanej wypróbować można wyższy poziom jonizacji. Woda ta doskonale nadaje się do gotowania ryżu i innych zbóż – będą one bardziej puszyste a ich smak będzie pyszniejszy!



3

Wiele osób lubi picie wody zjonizowanej do tego stopnia, jednak jej smak jest dość mocny. Woda taka nadaje się doskonale do parzenia kawy i herbaty, jako że wzmacnia smak napojów redukując nieco ich gorycz!



4

Woda ta ma bardzo mocny smak i doskonałe właściwości oczyszczające. Nadaje się ona doskonale do gotowania warzyw! Jonizowana woda zmniejsza ich gorycz, jednocześnie nadając potrawom naturalny, zdrowy kolor

Do czego stosować można wodę filtrowaną?



pH wody filtrowanej nie jest ani niższe ani wyższe od wody, którą pozyskać można z domowego kranu. Woda ta jest po prostu pozbawiona wszelkiego rodzaju zanieczyszczeń dzięki zaawansowanemu systemowi filtrowania. Filtrowaną wodę można zarówno regularnie, jak i stosować do popijania lekarstw.

Wybrane zastosowania wody zakwaszonej

Szczawia ma właściwości antyseptyczne oraz antybakteryjne. Powoduje ona także naciąganie się skóry i może być stosowana jako kosmetyk.



1

Wodę zakwaszoną stosować można podczas mycia zębów, jako naturalny środek płukania jamy ustnej!



2

Woda ta doskonale zmiękcza skórę twarzy. Stosować ją można podczas mycia twarzy lub po goleniu.



3

Trzeci stopień zakwaszenia wody umożliwia dokładniejsze czyszczenie naczyń i przyrządów kuchennych.



4

Woda zakwaszona w stopniu 4 posiada silne właściwości sterylizujące. Wykorzystać ją można do sterylizacji desek do cięcia warzyw, ręczników

Środki ostrożności przy spożywaniu wody jonizowanej – unikanie problemów zdrowotnych po spożyciu!

- Jeżeli nigdy wcześniej nie spożywano wody jonizowanej – należy ustawić poziom jonizacji na 1, a następnie pozwolić organizmowi na dostosowanie się przez 4 do 7 dni do tego typu napoju. Następnie poziom jonizacji można stopniowo zwiększać.
- Leczenia przyjmować należy wyłącznie z wodą oczyszczoną, nie jonizowaną.
- Należy zasięgnąć porady lekarskiej przed zażyciem wody jonizowanej w następujących przypadkach:
 - Występowanie choroby przewlekłej
 - Podczas leczenia specjalistycznego
- Nie należy pić wody jonizowanej, jeżeli użytkownik cierpi na bezkwasowość.
- Należy zasięgnąć porady lekarskiej przed zażyciem wody jonizowanej w następujących przypadkach:
 - Występowanie podrażnień skóry
 - Występowanie alergii
- Do jonizatora doprowadzać należy jedynie wodę zdatną do picia.
- Niska jakość wody może mieć negatywny wpływ na organizm i urządzenie. Woda dostarczana z sieci komunalnej w większości przypadków jest odpowiednia do wykorzystania w jonizatorze
- Woda pozyskiwana ze studni oraz mniejszych systemów wodnych powinna zostać przebadana, jako, że wymagać może dodatkowego oczyszczenia. Gwarancja nie obejmuje uszkodzeń urządzenia lub kosztów czyszczenia spowodowanych osadzaniem się wewnątrz jonizatora pozostałości po twardej wodzie.

Jak dokonać pomiaru pH?



Jak dokonać pomiaru pH?

- 1 Napełnić jedną z próbek w ¼ wodą jonizowaną, oczyszczoną lub szczywą alkaliczną.

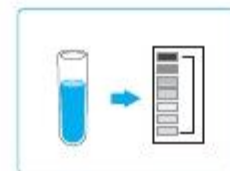


- 2 Wlać 2 do 3 kropli odczynnika do próbki i wymieszać.

W przypadku gdy odczynnik nie jest właściwie zmieszany z wodą, wyniki pomiaru mogą być nieprecyzyjne.



- 3 Wartość pH określa się poprzez zabarwienie koloru wody w próbce z dołączonym do zestawu schematem kolorów.



Ważne: jakość wody oraz zawartość minerałów może się znacznie różnić w różnych rejonach kraju. Właściwości te będą miały bezpośredni wpływ na wydajność jonizatora, głównie w przypadku wartości pH.

Uwaga :

Przed zastosowaniem próbek do testu, należy je dokładnie przemyć w celu uzyskania jak najdokładniejszych pomiarów pH..



- NIE należy spożywać wody zawierającej odczynnik
- Czynnik, schemat kolorów oraz próbki należy chronić przed bezpośrednim działaniem światła słonecznego
- Odczynnik należy przechowywać Z DALA OD DZIECI I OGNI!
- W przypadku kontaktu substancji z oczami, należy przemyć je znaczną ilością wody, a następnie skonsultować się z lekarzem.
- W przypadku połknięcia należy wzbudzić u poszkodowanego odruch wymiotny a następnie skonsultować się z lekarzem.

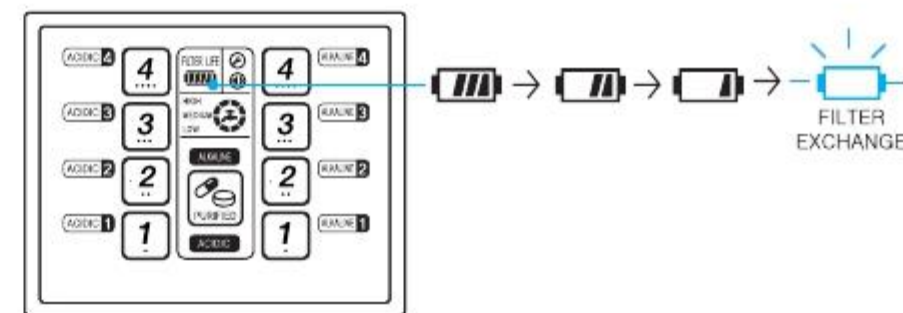
Wymiana filtra



Wymiana filtra

WAŻNE: Zatrzymać dopływ wody przed wymianą filtra .

- 1 Kiedy wyświetlany na panelu poziom wyczerpania filtra osiągnie wartość maksymalną lub zacznie migać, jest to znak iż należy dokonać wymiany filtra.

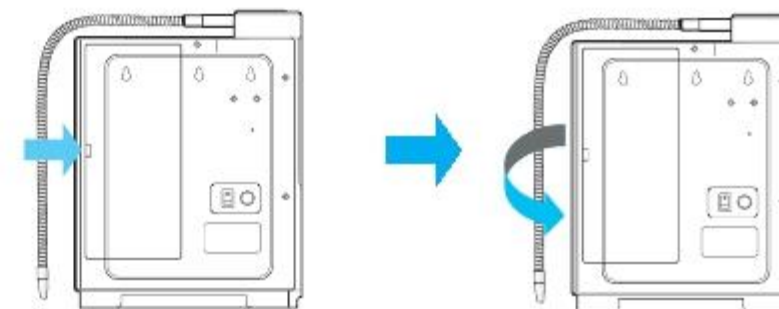


- 2 Przed wymianą filtra należy zatrzymać dopływ wody do urządzenia.



- 3 Zdjąć pokrywę filtra.

-Przycisnąć plastikowe elementy znajdujące się na środku osłony filtra i przesunąć je na bok, podczas otwierania klapy. Wysunąć klapę, a następnie wyjąć ją z urządzenia.



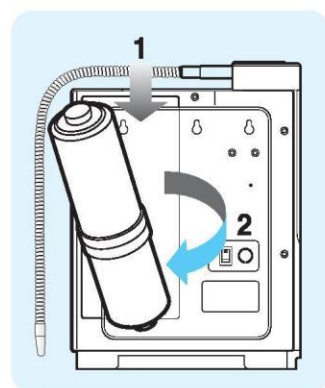
Wymiana filtra

4

Usunąć zużyty filtr

– Trzymając podstawę filtra prawą ręką, przycisnąć go do dołu w celu zwolnienia sprężyny, co umożliwi wysunięcie górnej części filtra. Następnie należy nachylić go do siebie, aby możliwe było wyjęcie go z urządzenia

– Górna część filtra oddzielana jest od obudowy poprzez wciśnięcie jej do dołu. Po zwolnieniu mechanizmu sprężynowego możliwe jest łatwe wyjęcie filtra z urządzenia poprzez nachylenie go do siebie i podniesienie do góry.



5

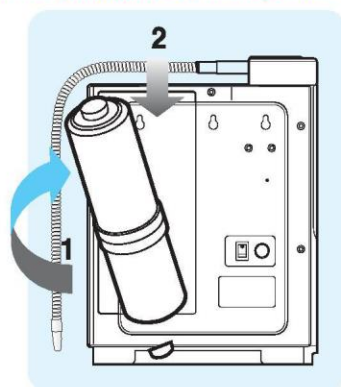
Włożyć do urządzenia nowy filtr

– Zdjąć plastikowe zaślepki znajdujące się po obydwu stronach nowego filtra

– Umieścić duży otwór w dolnej części podstawki pod filtr

– Docisnąć filtr do dołu oraz od siebie, w celu właściwego umieszczenia go w urządzeniu. Należy upewnić się, że górna część filtra jest właściwie umieszczona w uchwycie górnym podstawki.

Przed założeniem obudowy należy sprawdzić, czy nie występują jakiegokolwiek przecieki. W tym celu należy uruchomić przepływ wody w urządzeniu.

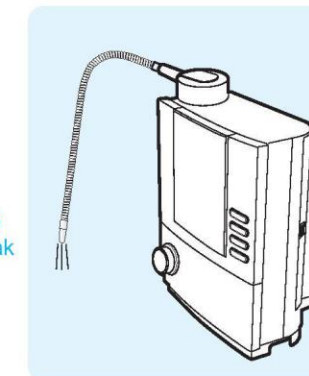


6

Wyplukać z urządzenia pył węglowy

– Początkowo woda może być odbarwiona, lub mieć nietypowy kolor (jasnoszary lub kredowo szary) z uwagi na pozostałości węgla w nowym filtrze. Nie są one szkodliwe. Drobinke takie wytwarzane są przez wszystkie filtry typu GAC. Należy umożliwić przepływ wody w urządzeniu przez około 2 do 3 minut w trybie oczyszczania wody, w celu pozbycia się drobinek pyłu węglowego.

Po wymianie filtra woda wytwarzana przez urządzenie będzie czarna i mętna, z uwagi na wyplukiwanie znacznych ilości osadzonych na nowym filtrze drobinek węgla, jednak po chwili płyn stanie się klarowny. (Widoczne w wodzie drobinke nie są groźne dla zdrowia)



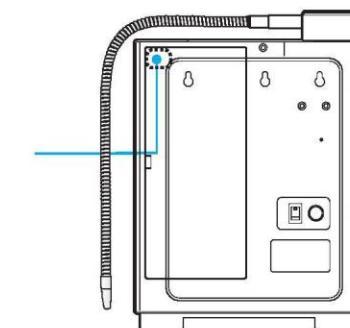
7

Zresetować wskaźnik zużycia filtra

– Kiedy jonizator znajduje się w trybie czuwania (brak aktywnego obiegu wody w urządzeniu), należy nacisnąć przycisk "Reset" umieszczony na górnej części obudowy filtra, a następnie przytrzymać guzik przez 3-5 sekund.

– Założyć obudowę

Przycisk
"Reset"



OZNACZENIA OSTRZEGAWCZE

- 1) NISKIE CIŚNIENIE - Wskaźnik niskiego ciśnienia zacznie migać, gdy przepływ wody w urządzeniu będzie niewystarczający. Aby rozwiązać problem należy zwiększyć przepływ wody w jonizatorze.
- 2) WYSOKA TEMPERATURA WODY - Wskaźnik wysokiej temperatury wody zacznie migać, gdy do urządzenia wlewa zostanie gorąca woda. Aby rozwiązać ten problem należy niezwłocznie dolać wody o niższej temperaturze. Chłodna woda powinna krążyć w systemie przez około minutę.

Budowa filtra

Diagram przepływu wody

Budowa filtra

Wapń:

Nieznacznie zwiększa zawartość minerałów w wodzie. Pozwala na polepszenie smaku i zapachu wody. Wapń otrzymywany jest z wody z kranu!

Turmalin:

Turmalin wytwarza energię podczerwoną (FIR) w sposób naturalny. Energia FIR ma według badań pozytywny wpływ na zdrowie oraz zwiększa jakość wody. Filtr posiada półszlachetny kryształ turmalinu w formie ceramicznej, dzięki czemu energia FIR przekazywana jest z wodą bezpośrednio do szklanki!

Filtr wykonany z włókny:

Filtruje osad i większe cząsteczki mineralne

Granulowany węgiel aktywny (GAC)

Jest to główny element filtrujący. GAC jest szczególnie efektywny jeżeli chodzi o usuwanie smaku i zapachu chlorków, chemikaliów używanych w rolnictwie, fenolu, trójhalometanu oraz innych zanieczyszczeń chemicznych. Do granulowanego węgla aktywnego dodano dodatkowo srebro, które zapobiega rozwój bakterii w filtrze kiedy nie jest on użytkowany

Filtr wykonany z włókny:

Filtruje osad i większe cząsteczki mineralne

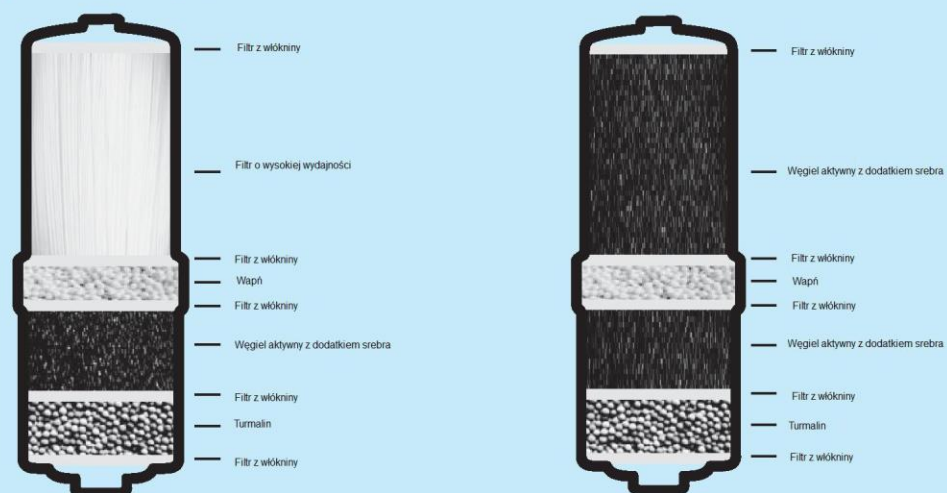
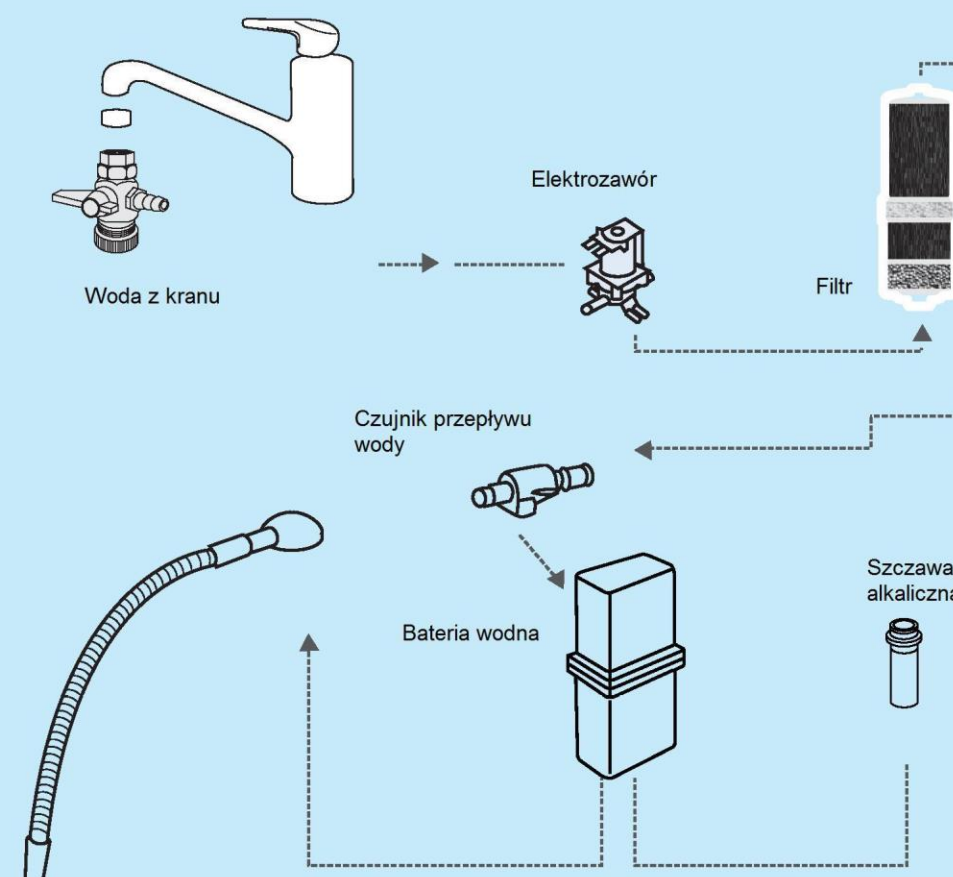


Diagram przepływu wody



Rozwiązywanie problemów

Problem	Przyczyna/przyczyny	Rozwiązanie
Panel wyświetlający funkcje urządzenia nie włącza się	Nie podłączono przewodu zasilającego, lub został on podłączony do niewłaściwego gniazdka	Podłączyć przewód zasilający do odpowiedniego gniazdka
	Przepalił się bezpiecznik lub nie został on podłączony we właściwy sposób	Wymienić bezpiecznik. Dodatkowe bezpieczniki dołączono do zestawu z odczynnikami (są to bezpieczniki 3A/250V)
Dostępne funkcje/ wskaźniki nie są wyświetlane po odkręceniu kranu, do którego podłączone jest urządzenie	Uszkodzona PCB (płyta obwodu drukowanego)	Niezwłocznie odłączyć urządzenie oraz skontaktować się z dostawcą sprzętu w celu przeprowadzenia naprawy serwisowej
Test pH prezentuje wodę jonizowaną jako neutralną (7), podczas gdy woda zakwaszana oznaczana jest jako żółta (6). Jest to wynik normalny, w przypadku, gdy początkowe pH wody wynosiło 6.5	Niewłaściwy lub wywietrzały odczynnik: jony/kwasy zawsze wytwarzane są w odwrotnych proporcjach. Jeżeli więc test wskazuje na zakwaszenie wody, oznacza to, że urządzenie powinno zostać ustawione na wytwarzanie wody jonizowanej. Brak koloru w przypadku wody jonizowanej może być spowodowany wystąpieniem reakcji chemicznej, podczas której kwas węglowy powoduje odparowywanie składników odczynnika testowego.	Przetestować wodę po wykonaniu jonizowania lub zakwaszania na poziomie 3 lub 4; Wymienić odczynnik.
Podczas pracy z urządzeniem odłączone zostało zasilanie	Zbyt wysoki poziom soli w wodzie lub wysoki poziom TDS; zbyt długa praca urządzenia w warunkach wysokiego pH; nagłe przerwanie dostawy prądu. W takim przypadku urządzenie wyłącza się automatycznie, aby zabezpieczyć elektrody i system obiegu wody.	Należy odczekać odpowiedni okres czasu - urządzenia użyć będzie można ponownie po upływie godziny. Produkt ma wbudowany mechanizm zabezpieczający elektrody i system obiegu wody. Wyłącza on jonizator automatycznie. Mechanizm ten zabezpiecza urządzenie przed nadmiernym poborem prądu.
Niewielka ilość wody jonizowanej wytwarzanej przez urządzenie	Filtr jest zapchany. Przedwczesne zapychanie się filtra może zostać spowodowane nagłym spadkiem jakości dostarczanej wody i generowaniem dużej ilości wody, która blokuje właściwą pracę filtra.	Wymienić filtr Wyczyścić filtr wstępny
	Niskie ciśnienie w sieci wodnej	Upewnić się, że kran został całkowicie odkręcony. Ciśnienie w dyszy może być zbyt niskie.
	Dysza wlotowa jest zgięta, złamana lub jej działanie jest zakłócone w inny sposób	Rozprostować dyszę

Problem	Przyczyna/przyczyny	Rozwiązanie
Dziwny zapach wody jonizowanej	Filtr zużyty lub zatkany z uwagi na zmniejszoną jakość wody dostarczanej do urządzenia	Wymienić filtr
	Nagły spadek jakości dostarczanej wody z uwagi na wysoki poziom chloiny. Wysoki poziom tej substancji zaobserwować można na niektórych terenach podczas okresu letniego. Nawet wysoki poziom nie powoduje, iż woda będzie niezdatna do picia. Substancja wchodzi jednak w reakcję z wodą jonizowaną wytwarzając specyficzny zapach.	Wybrać niższy poziom pH (1 - 2). Jeżeli przykry zapach utrzymuje się nadal, konieczna może okazać się wymiana filtra.
Woda ma konsystencję mleka; Na dnie szklanki pojawia się biały osad	Dostarczana woda ma wysoki stopień twardości (głównie z uwagi na obecność wapnia). Biały osad to pozostałości po CaCO ₃ (węglan wapnia). Co ₂ w wodzie łączy się z Ca w przypadku wysokiego poziomu CO ₃ . W wodzie, w której występuje wysoki poziom CO ₃ , pozostałości po jonizacji do właściwie Co ₂ połączone z Ca.	Wynikiem reakcji jest wapń! Nie jest on szkodliwy i ma pozytywny wpływ na zdrowie. należy pamiętać, że jonizator oddziela i kondensuje minerały alkaliczne, co powoduje wytwarzanie się osadu. Można zmniejszyć ustawienia urządzenia (1-2) i zminimalizować efekt. Jest to częsty efekt w przypadku terenów na których do gospodarstw domowych dostarczana jest twarda woda
Początkowy brak zapachu wody jonizowanej, który następnie pojawia się po upływie około godziny	Pojemnik lub butelka na wodę jest brudna i wymaga czyszczenia. Zanieczyszczenia mieszają się z wodą jonizowaną podczas napełniania butelki. Zużyty filtr.	Wyczyścić pojemnik lub butelkę. Wybrać niższy poziom pH (1-2). Wymienić filtr.
Woda wycieka z pojemnika na filtr	Filtr został zamontowany w niewłaściwy sposób	Wyjąć filtr i zamontować go ponownie zgodnie z zaleceniami instrukcji odnośnie wymiany filtrów. Zwiększyć jakość wody dostarczanej do urządzenia.
Szcza alkaliczna nie wydostaje się dyszą wylotową	Dysza wylotowa jest zgięta, złamana lub jej działanie jest zakłócone w inny sposób	Rozprostować dyszę. Zwiększyć ilość wody doprowadzanej do urządzenia.

Specyfikacja produktu

Karta gwarancyjna

Specyfikacja produktu		
Numer dopuszczenia	Numer 1800 - wydany przez koreański Zarząd do Spraw Żywności i Środków Medycznych	
Cechy urządzenia	Wytwarzanie wody jonizowanej	
Model urządzenia	NW-110	
Wykorzystywane napięcie	220V/60Hz	
Zużycie prądu	0.5A	
Waga urządzenia	Okolo 6.5 kg	
Wymiary	356 X 272 X 160 (mm)	
Dopuszczalne ciśnienie dostarczanej do urządzenia wody	0.7~5kg/cm ²	
Dopuszczalna temperatura wody dostarczanej do urządzenia	5~30 °C	
Obsługa urządzenia	Automatyczne rozpoczęcie jonizacji po naciśnięciu przycisku	
Użytkowanie urządzenia	Kran - woda- kran odkręcony/zakręcony	
Podzespoły odpowiedzialne za przeprowadzanie elektrolizy	Metoda przeprowadzania elektrolizy	Elektroliza ciągła
	Siła elektrolizy	4 poziomy
	Szybkość wytwarzania wody jonizowanej	Maksymalnie 3 litry/minuta (dla wody jonizowanej i szcawy alkalicznej)
	Czyszczenie	Czyszczenie automatyczne (każdorazowe)
Podzespoły odpowiedzialne za oczyszczanie wody	Materiał, z którego wykonano elektrody	Platyna i tytan
	Wymiana filtra	Wymienne kartridże
	Żywotność filtra	Filtr wykorzystujący aktywny węgiel: 5-6 miesięcy przy oczyszczaniu 20 litrów wody dziennie
	Wskaźnik żywotności filtra	Wskaźnik FND
Budowa filtra	Węgiel aktywny impregnowany srebrem	
Podzespoły odpowiedzialne za oczyszczanie wody	Czujnik temperatury/ automatyczny wyłącznik	
Źródło wody	Bezpośrednie podłączenie do kranu	

KARTA GWARANCYJNA

1. Szczegóły gwarancji

Niniejszy produkt przeszedł szczegółową kontrolę w ściśle określonych warunkach testowych. W przypadku, gdy okaże się, iż posiada on jakąkolwiek wadę produkcyjną lub działa nieprawidłowo w okresie obowiązywania gwarancji, produkt należy zwrócić do agencji sprzedaży naszej firmy, dystrybutora lub oddziału serwisowego. Wraz z urządzeniem przedstawić należy niniejszą kartę gwarancyjną, aby naprawa dokonana została bez ponoszenia przez użytkownika dodatkowych kosztów.

2. Okres obowiązywania gwarancji

24 miesiące od daty zakupu

3. Gwarancja nie obowiązuje w przypadku:

Wygaśnięcia warunków gwarancji
Uszkodzenia wywołanego działaniem sił przyrody
Uszkodzeń powstałych w wyniku niewłaściwego użytkowania

4. Rekompensata

Naprawa produktu, wymiana lub zwrot pieniędzy wedle ustaleń warunków zadośćuczynienia za powstałe szkody uchwalonych przez koreańskie Ministerstwo Handlu i Przemysłu

Model NW-110

Data zakupu () dzień , () miesiąc , () rok

Okres gwarancyjny: do: () dzień , () miesiąc , () rok

Kupujący

Adres

Dystrybutor

Adres

- Wypełnić powyższą kartę przed otrzymaniem nowego urządzenia
- Paragon traktowany jest jako karta gwarancyjna

Dystrybutor, Serwis w Polsce:

GREKOS Grzegorz Kostka ul. Gaikowa 41A, 43-220 Bojszowy woj. Śląskie
Tel: 503 121 028, 607 257 677; email: info@mediasklep.pl, www.mediasklep.pl

Utylizacja starych urządzeń

1. Kiedy do produktu dołączony jest niniejszy przekreślony symbol kołowego pojemnika na śmieci, oznacza to, że produkt jest objęty europejską dyrektywą 2002/96/EC.
2. Wszystkie elektryczne i elektroniczne produkty powinny być utylizowane niezależnie od odpadów miejskich, z wykorzystaniem przeznaczonych do tego miejsc składowania wskazanych przez rząd lub miejscowe władze.
3. Właściwy sposób utylizacji starego urządzenia pomoże zapobiec potencjalnie negatywnemu wpływowi na zdrowie i środowisko.
4. Aby uzyskać więcej informacji o sposobach utylizacji starych urządzeń, należy skontaktować się z władzami lokalnymi, przedsiębiorstwem zajmującym się utylizacją odpadów lub sklepem, w którym produkt został kupiony.

